



Gwyddoniaeth Pysgodfeydd a Chadwraeth

DIWEDDARIAD GWYDDONOL

Corgimwch: Rhagfyr 2014

Jodie Haig



PRIFYSGOL
BANGOR
UNIVERSITY

Ysgol Gwyddorau Eigion, Coleg y Gwyddorau Naturiol, Prifysgol Bangor

Funded by:



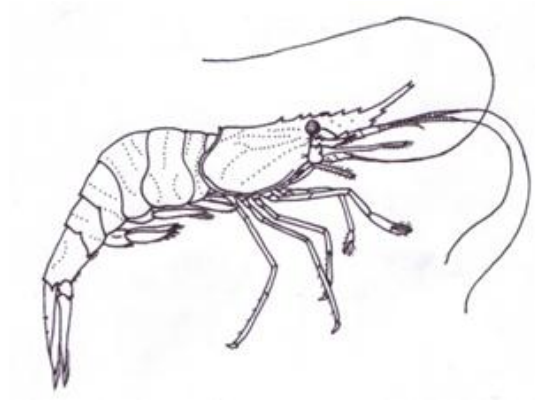
Y Gronfa Pysgodfeydd Ewropeaidd:
Buddsoddi mewn Pysgodfeydd Cynaliadwy

European Fisheries Fund:
Investing in Sustainable Fisheries



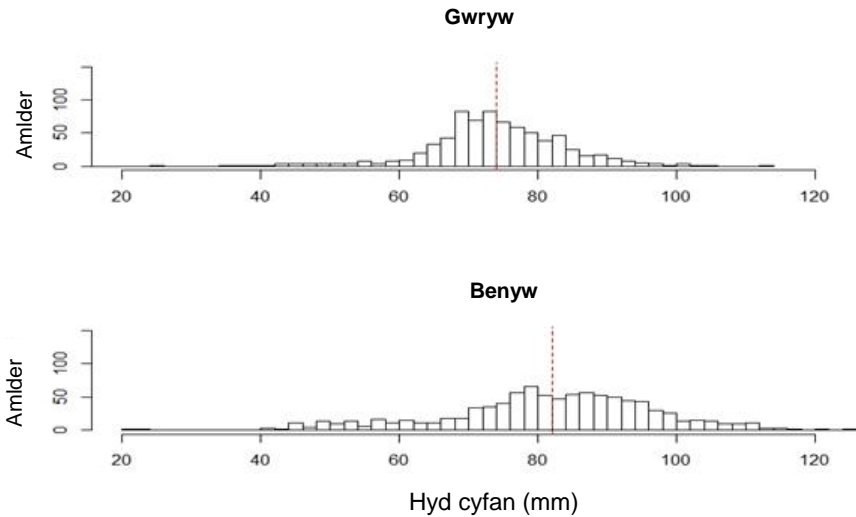
Llywodraeth Cymru
Welsh Government

Corgimwch – *Palaemon serratus*

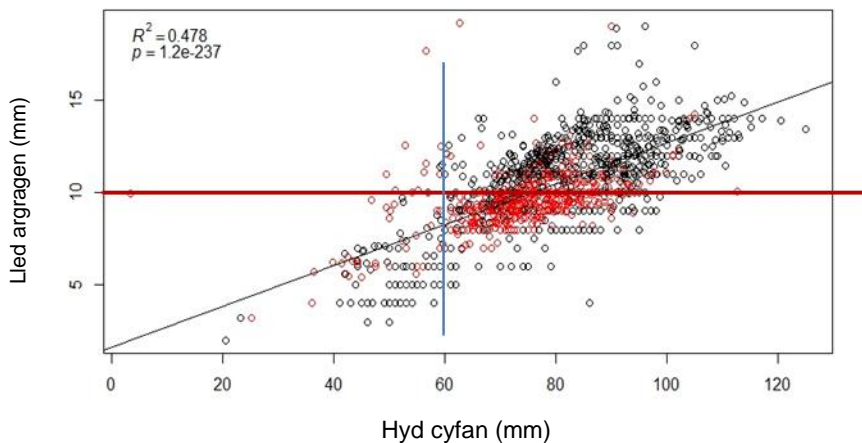


Canlyniadau rhagarweiniol

Ar y dechrau gofynasom i bedwar neu pum pysgotwr ar draws Cymru i roi samplau pysgodfeydd am 13 mis. O'r data hwn cawsom rai tueddiadau diddorol dros gyfnod o amser sy'n cadarnhau fod y mwyafrif yn cael eu dal yn ystod y gaeaf (nid oedd hyn yn syndod). Ni wnaethom ganfod unrhyw amrywiaeth mewn morffoleg, patrymau atgenhedlu neu ddaliad fesul ymdrech uned rhwng corgimychiaid yn y gogledd, canolbarth neu'r de. Mae corgimychiaid yn ddwyffurf rhywiol mewn daliadau, sy'n golygu fod gwrywod ar gyfartaledd yn llai na'r menywod (**Ffigwr 1**). Ar hyn o bryd mae pwysau o ran y farchnad am gael corgimychiaid o faint arbennig ac mae'r hyd hwn yn cyfateb i led argragen o 10mm (maint gogr fel rheol). Mae gofynion y farchnad yn gyrru'r bysgodfa i ddethol rhai benywaidd yn bennaf (**Ffigwr 2**). Gan fod y benywod yn aeddfed pan fydd y maint tua 60mm o hyd llawn, gwelwn fod llawer o'r rhai benywaidd sydd ag wyau sy'n cael eu dal yn faint y gellir eu glanio. Mae dewis sy'n cael ei yrru gan y farchnad am gorgimychiaid mwy yn gwarchod stociau anaeddfed, er ei fod yn golygu dewis benywod yn hytrach na'r gwrywod. Canfuom y gellir dod o hyd i fenywod sy'n llawn wyau drwy'r flwyddyn ac felly efallai fod natur tymhorol y bysgodfa yn caniatáu i'r benywod i gario hatsieidiau i ddeor yn ystod y misoedd y tu allan i'r bysgodfa (mae hyn yn newyddion da).



Ffigwr 1. Amlder pob maint o gorgimwch a ddaliwyd yn ystod cyfnod yr astudiaeth. Mae'r linell goch yn nodi gwerth cymedrig y gwrywod (graft uchod) a benywod (graft isod) *Palaemon serratus*



Ffigwr 2. Graff gwasgariad y berthynas rhwng hyd cyfan a lled argragen gwrywod (*dotiau coch*) a benywod (*dotiau du*) y gorgimwch *Palaemon serratus*. Mae'r llinell goch yn dangos ar ba faint a safon byddai'r gogr safonol 10mm yn dethol y gorgimychiaid (felly byddai unrhyw beth uwchlaw'r llinell goch yn cael eu glanio). Mae'r llinell las yn dangos maint ble byddai'r fenyw leiaf (*dotiau du*) yn cario wyau (felly mae pob dot du i'r dde o'r llinell las yn debyg o fod yn gorgimwch benywaidd aeddfed.)

Yn ychwanegol rydym wedi treulio'r haf yn casglu samplau gerllaw'r arfordir o *Palaemon serratus* ifanc i ganfod dulliau addas ar gyfer arolwg mynegai yn y dyfodol i gyfrannu gwybodaeth mynegai gwerthfawr i asesiadau stoc y dyfodol. Fe wnaethom ganfod tair aber a llawer o safleoedd pyllau glan môr ble roedd gorgimychiaid ifanc yn niferus. Mae corgimychiaid ifanc yn cyrraedd gwahanol aberoedd ar wahanol amserau ac yn tyfu'n gyflym drwy'r haf. Mae hwn yn waith ymchwil cyffrous a fydd yn cael ei gysylltu â

Diweddariad Gwyddonol Pysgodfeydd a Chadwraeth Prifysgol Bangor

data daliadau pysgodfeydd yn y dyfodol i'n galluogi i gael system fonitro ar sail gwybodaeth ar gyfer newidiadau stoc